



# Program for Hovedkapsejlads

## *Rudkøbing Sejlklub*

### Lørdag den 17. august 2019

#### Velkommen

Velkommen til alle deltagere i Rudkøbing Sejlklubs årlige hovedkapsejlads.

#### Program

- 07.30 Morgenbrød og kaffe i sejlklubbens klubhus på havnen.
- 08.00 Skippermøde med information om banevalg.
- 09.00 Start på kapsejlads (Respitstart, starttider annonceres på skippermødet)
- 16.00 Tidsfristen for kapsejladsen udløber.
- Præmieoverrækkelse 30 min. efter sidste båd kommer i mål.

#### Løb

Rudkøbing Sejlklubs vandrepokal tildeles bedst placerede båd overalt.

Præmetider beregnes efter DH og der anvendes GPH mål. Bådenes målerbreve og GPH mål godkendes og administreres af kapsejladsudvalget via [www.websejler.dk](http://www.websejler.dk) samt Sailwave.

#### Regler & Startprocedure

Der sejles efter ISAF's kapsejladsregler 2013 – 16 under Dansk Sejlunion med særlige tillæg til reglerne. Se nedenfor.

Særlige tillæg for ISAF's kapsejladsregler 2013 – 16.

- ∞ En båd til start skal være på startsiden af startlinjen og dens forlængelse senest ét minut før starten. Overtrædes denne regel, kan fejlen rettes som ved tyvstart. Se afsnit nedenfor.
  
- ∞ Det er ikke tilladt at bruge motor indenfor 5 minutter før start. Overtrædes denne regel, kan fejlen rettes som ved tyvstart, se i afsnit herunder.
  
- ∞ Hvis én tyvstarter afgiver startdommerne et ekstra skudsignal i umiddelbart forlængelse af starttidspunktet. Dette signal markerer en tyvstart. Det er dog op til de startende både selv at bedømme, om de er impliceret i tyvstarten. En tyvstart kan rettes ved at sejle tilbage til startsiden af startlinjen, hvorefter der startes igen. Hvis en båd ikke retter en tyvstart tillægges 30 min. i dens samlede sejltid.
  
- ∞ Kapsejlsudvalget vælger umiddelbart inden skippermødet bane og banelængde. Kapsejlsudvalget kan i tilfælde af vindstille eller ved vindstyrker større eller lig med 12 m/sek. vælge at aflyse sejlsæden.
  
- ∞ Ved protest under sejlads, skal der i den protesterende båd sættes et rødt signalfag i hækstaget. En båd, der kan have overtrådt en regel mens den kapsejler, kan påtage sig en straf som beskrevet i kapsejlsreglerne. Se Regel 44 Del 4.
  
- ∞ En protest skal afleveres skriftligt til kapsejlsudvalget senest 30 min. efter at sidste båd er i mål. Kapsejlsudvalget vil behandle protesten i henhold til ISAF's kapsejlsregler.

## Banen

Der sejles på en bane syd for Rudkøbing med start og mål vest for lystbådehavnen.

Start- og mållinjen ligger mellem gul bøjle på pos.: 54°56,74'N 010°42,31'Ø og rød bøjle på 54°56,68'N 10°42,44'Ø.

Banen dannes af mærkerne 1 – 10 herunder anduvningsbøjerne til Rudkøbing, Marstal og Ristinge samt kompasafmærkningen syd for Strynø.

Vi gør opmærksom på at positionerne er aflæst fra et elektronisk søkort hvorved der kan være en mindre forskel på oplyst position og aktuel position.

Vær også opmærksom på at indsejlingsbøjen ved Ristinge (mærke nr. 8) ikke har form som en normal indsejlingsbøjle men er en hvid pind med en rød topkugle.

Ved runding af mærke 8 gøres opmærksom på den lave vanddybde umiddelbart syd, øst og vest for bøjen hvorfor der kraftigt opfordres til at vise ekstra hensyn til andre både ved mærkerunding.

Liste med deltagende både, vedlægges programmet.

Kapsejladsudvalget ønsker alle en god sejlads. Vi vil samtidig opfordre alle både til at sejle med fair play og god sportsmanship.

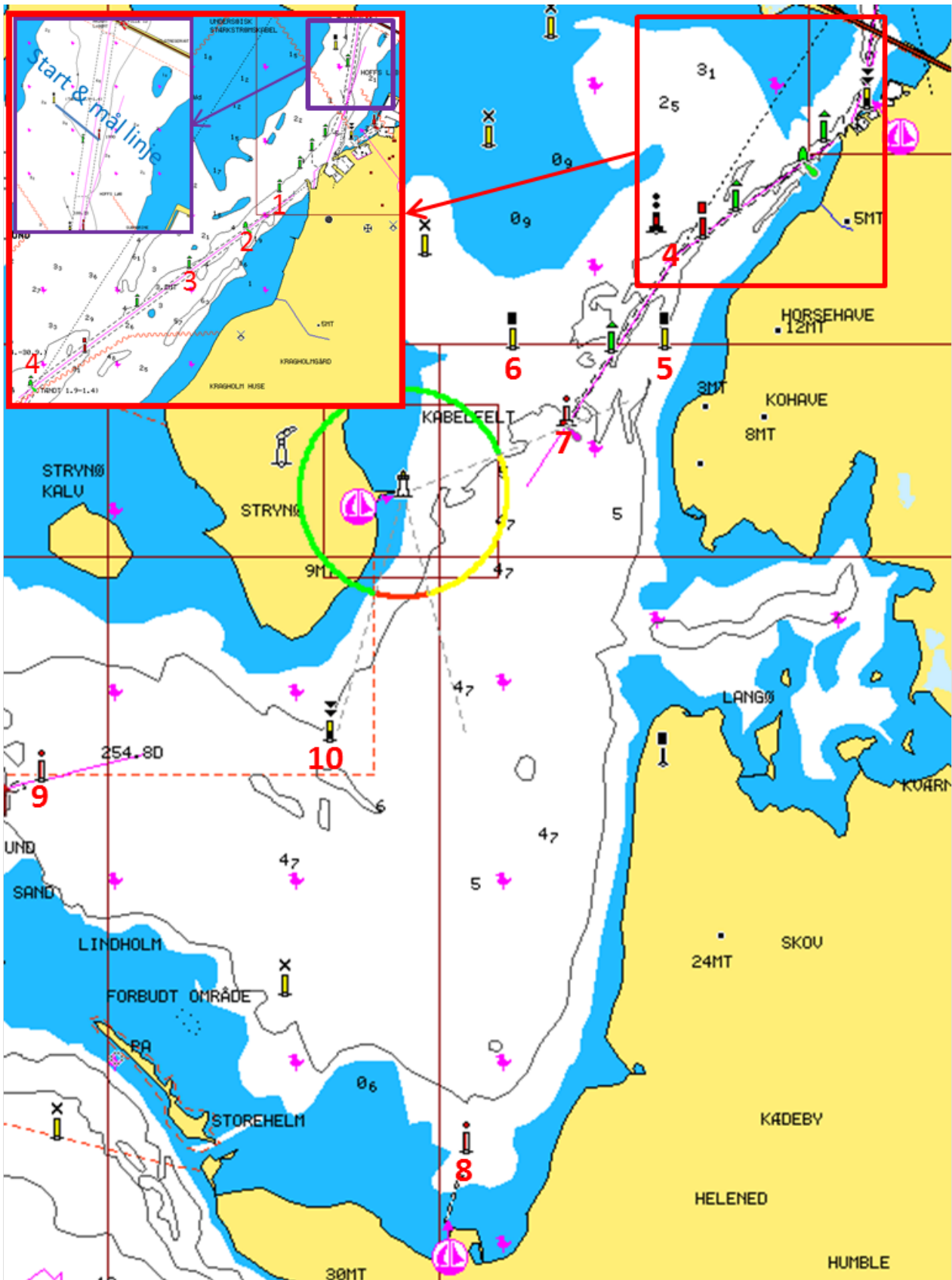
**Husk , at vi sejler for sjov, selvom vi sejler for at vinde.**

God sejlads

Kapsejladsudvalget

*Rudkøbing Sejlklub*

# Banekort



## Bane 1

Distance 17,4 sømil.

Mærke	Regel	Bredde	Længde	Distance
Start- og mållinje: Mellem gul bøje på 54°56,74'N 10°42,31'Ø og rød bøje på 54°56,68'N 10°42,44'Ø. Banen vil ikke blive afkortet				
Mærke 1, grøn bøje	holdes om stb.	54° 56,24'	10° 41,97'	0,5 sm
Mærke 2, grøn bøje	holdes om stb.	54° 56,12'	10° 41,77'	0,7 sm
Mærke 3, grøn bøje	holdes om stb.	54° 55,97'	10° 41,43'	0,9 sm
Mærke 4, grøn bøje	holdes om bb.	54° 55,56'	10° 40,45'	1,7 sm
Mærke 8, indsejling	holdes om stb.	54° 50,54'	10° 38 36'	6,9 sm
Mærke 10, sydbøje	holdes om bb.	54° 52,85'	10° 37,10'	9,3 sm
Mærke 9, indsejling	holdes om bb.	54° 52,68'	10° 34,09'	10,9sm
Mærke 10, sydbøje	holdes om bb.	54° 50,54'	10° 38,36'	12,5 sm
Mærke 4, grøn bøje	holdes om stb.			15,8 sm
Mærke 3, grøn bøje	holdes om bb.			16,5 sm
Mærke 2, grøn bøje	holdes om bb.			16,7 sm
Mærke 1, grøn bøje	holdes om bb.			16,9 sm
Mål				17,4 sm

## Bane 2

Distance 17,0 sømil.

Mærke	Regel	Bredde	Længde	Distance
Start- og mållinie: Mellem gul bøje på 54°56,74'N 10°42,31'Ø og rød bøje på 54°56,68'N 10°42,44'Ø. Banen vil ikke blive afkortet				
Mærke 1, grøn bøje	holdes om stb.	54° 56,24'	10° 41,97'	0,5 sm
Mærke 2, grøn bøje	holdes om stb.	54° 56,12'	10° 41,77'	0,7 sm
Mærke 3, grøn bøje	holdes om stb.	54° 55,97'	10° 41,43'	0,9 sm
Mærke 4, grøn bøje	holdes om bb.	54° 55,56'	10° 40,45'	1,7 sm
Mærke 10, sydbøje	holdes om stb.	54° 52,85'	10° 37,10'	5,1 sm
Mærke 9, indsejling	holdes om bb.	54° 52,68'	10° 34,09'	6,8 sm
Mærke 8, indsejling	holdes om bb.	54° 50,54'	10° 38,36'	10,1sm
Mærke 4, grøn bøje	holdes om stb.			15,4 sm
Mærke 3, grøn bøje	holdes om bb.			16,1 sm
Mærke 2, grøn bøje	holdes om bb.			16,3 sm
Mærke 1, grøn bøje	holdes om bb.			16,5 sm
Mål				17,0 sm

### Bane 3

Distance 16,9 sømil.

Mærke	Regel	Bredde	Længde	Distance
Start- og mållinje: Mellem gul bøje på 54°56,74'N 10°42,31'Ø og rød bøje på 54°56,68'N 10°42,44'Ø. Banen vil ikke blive afkortet				
Mærke 1, grøn bøje	holdes om stb.	54° 56,24'	10° 41,97'	0,5 sm
Mærke 2, grøn bøje	holdes om stb.	54° 56,12'	10° 41,77'	0,7 sm
Mærke 3, grøn bøje	holdes om stb.	54° 55,97'	10° 41 43'	0,9 sm
Mærke 4, grøn bøje	holdes om bb.	54° 55,56'	10° 40 45'	1,7 sm
Mærke 8, indsejling	holdes om stb.	54° 50,54'	10° 38 36'	7,0 sm
Mærke 9, indsejling	holdes om stb.	54° 52,68'	10° 34 09'	10,2 sm
Mærke 10, sydbøje	holdes om bb.	54° 52,85'	10° 37 10'	11,9 sm
Mærke 4, grøn bøje	holdes om stb.			15,3 sm
Mærke 3, grøn bøje	holdes om bb.			16,0 sm
Mærke 2, grøn bøje	holdes om bb.			16,2 sm
Mærke 1, grøn bøje	holdes om bb.			16,4 sm
Mål				16,9 sm

## Bane 4

Distance 17,0 sømil.

Mærke	Regel	Bredde	Længde	Distance
Start- og mållinie: Mellem gul bøje på 54°56,74'N 10°42,31'Ø og rød bøje på 54°56,68'N 10°42,44'Ø. Banen vil ikke blive afkortet				
Mærke 1, grøn bøje	holdes om stb.	54° 56,24'	10° 41,97'	0,5 sm
Mærke 2, grøn bøje	holdes om stb.	54° 56,12'	10° 41,77'	0,7 sm
Mærke 3, grøn bøje	holdes om stb.	54° 55,97'	10° 41,43'	0,9 sm
Mærke 4, grøn bøje	holdes om bb.	54° 55,56'	10° 40,45'	1,7 sm
Mærke 10, sydbøje	holdes om bb.	54° 52,85'	10° 37,10'	5,1 sm
Mærke 9, indsejling	holdes om bb.	54° 52,68'	10° 34,09'	6,8 sm
Mærke 8, indsejling	holdes om stb.	54° 50,54'	10° 38,36'	10,1 sm
Mærke 4, grøn bøje	holdes om stb.			15,4 sm
Mærke 3, grøn bøje	holdes om bb.			16,1 sm
Mærke 2, grøn bøje	holdes om bb.			16,3 sm
Mærke 1, grøn bøje	holdes om bb.			16,5 sm
Mål				17,0 sm



## Bane 5

Distance 15,2 sømil.

Mærke	Regel	Bredde	Længde	Distance
Start- og mållinje: Mellem gul bøje på 54°56,74'N 10°42,31'Ø og rød bøje på 54°56,68'N 10°42,44'Ø. Ved stille vejr kan banen forkortes til 1 omgang = reduceres til 7,6 sm				
Mærke 1, grøn bøje	holdes om stb.	54° 56,24'	10° 41,97'	0,5 sm
Mærke 2, grøn bøje	holdes om stb.	54° 56,12'	10° 41,77'	0,7 sm
Mærke 3, grøn bøje	holdes om stb.	54° 55,97'	10° 41 43'	0,9 sm
Mærke 4, grøn bøje	holdes om bb.	54° 55,56'	10° 40 45'	1,7 sm
Mærke 5, gul bøje	holdes om stb.	54° 55,04'	10° 38 88'	2,2 sm
Mærke 6, gul bøje	holdes om stb.	54° 55,04'	10° 40 40'	3,1 sm
Mærke 5, gul bøje	holdes om stb.			4,0 sm
Mærke 6, gul bøje	holdes om stb.			4,9 sm
Mærke 4, grøn bøje	holdes om bb.			5,9 sm
Mærke 3, grøn bøje	holdes om bb.			6,7 sm
Mærke 2, grøn bøje	holdes om bb.			6,9 sm
Mærke 1, grøn bøje	holdes om bb.			7,1 sm
Rød bøje ved startlinje	holdes om bb.	54° 56,67'	10° 42,43'	7,6 sm
Mærke 1, grøn bøje	holdes om stb.	54° 56,24'	10° 41,97'	8,1 sm
Mærke 2, grøn bøje	holdes om stb.	54° 56,12'	10° 41,77'	8,3 sm
Mærke 3, grøn bøje	holdes om stb.	54° 55,97'	10° 41 43'	8,5 sm
Mærke 4, grøn bøje	holdes om bb.	54° 55,56'	10° 40 45'	9,3 sm
Mærke 5, gul bøje	holdes om stb.	54° 55,04'	10° 38 88'	9,8 sm
Mærke 6, gul bøje	holdes om stb.	54° 55,04'	10° 40 40'	10,7 sm
Mærke 5, gul bøje	holdes om stb.			11,6 sm
Mærke 6, gul bøje	holdes om stb.			12,5 sm
Mærke 4, grøn bøje	holdes om bb.			13,5 sm
Mærke 3, grøn bøje	holdes om bb.			14,3 sm
Mærke 2, grøn bøje	holdes om bb.			14,5 sm

Mærke 1, grøn bøje				14,7 sm
Mål				15,2 sm

## Bane 6

Distance 15,2 sm.

Mærke	Regel	Bredde	Længde	Distance
Start- og mållinje: Mellem gul bøjle på 54°56,74'N 10°42,31'Ø og rød bøjle på 54°56,68'N 10°42,44'Ø. Ved stille vejr kan banen forkortes til 1 omgang = reduceres til 7,6 sm				
Mærke 1, grøn bøjle	holdes om stb.	54° 56,24'	10° 41,97'	0,5 sm
Mærke 2, grøn bøjle	holdes om stb.	54° 56,12'	10° 41,77'	0,7 sm
Mærke 3, grøn bøjle	holdes om stb.	54° 55,97'	10° 41 43'	0,9 sm
Mærke 4, grøn bøjle	holdes om stb.	54° 55,56'	10° 40 45'	1,7 sm
Mærke 6, gul bøjle	holdes om bb.	54° 55,04'	10° 40 40'	2,7 sm
Mærke 5, gul bøjle	holdes om bb.	54° 55,04'	10° 38 88'	3,6 sm
Mærke 6, gul bøjle	holdes om bb.			4,5 sm
Mærke 5, gul bøjle	holdes om bb.			5,4 sm
Mærke 4, grøn bøjle	holdes om stb.			5,9 sm
Mærke 3, grøn bøjle	holdes om bb.			6,7 sm
Mærke 2, grøn bøjle	holdes om bb.			6,9 sm
Mærke 1, grøn bøjle	holdes om bb.			7,1 sm
Rød bøjle ved startlinje	holdes om bb.	54° 56,67'	10° 42,43'	7,6 sm
Mærke 1, grøn bøjle	holdes om stb.	54° 56,24'	10° 41,97'	8,1 sm
Mærke 2, grøn bøjle	holdes om stb.	54° 56,12'	10° 41,77'	8,3 sm
Mærke 3, grøn bøjle	holdes om stb.	54° 55,97'	10° 41 43'	8,5 sm
Mærke 4, grøn bøjle	holdes om stb.	54° 55,56'	10° 40 45'	9,3 sm

Mærke 6, gul bøje	holdes om bb.	54° 55,04'	10° 40 40'	10,3 sm
Mærke 5, gul bøje	holdes om bb.	54° 55,04'	10° 38 88'	11,2 sm
Mærke 6, gul bøje	holdes om bb.			12,1 sm
Mærke 5, gul bøje	holdes om bb.			13,0 sm
Mærke 4, grøn bøje	holdes om stb.			13,5 sm
Mærke 3, grøn bøje	holdes om bb.			14,3 sm
Mærke 2, grøn bøje	holdes om bb.			14,5 sm
Mærke 1, grøn bøje	holdes om bb.			14,7 sm
Mål				15,2 sm